

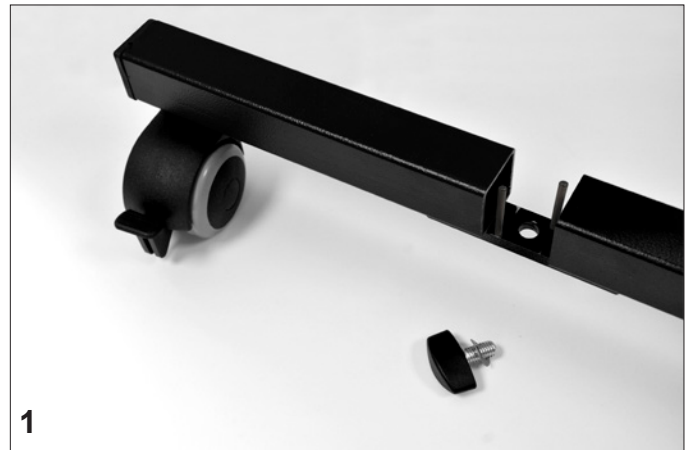
### DE

#### Im Lieferumfang enthalten sind:

- 1 Tischplatten
- 1 Auszugsrohr (bereits mit Tischplatte verschraubt)
- 1 Unterbau L-Form
- 1 Querfuss (2x bei Modell S-1111-2 Standard)
- 1 Flügelschraube M8 mit Sicherungsring (bei Lieferung im Standrohr fixiert)

#### Aufbauanleitung:

- entfernen Sie die Flügelschraube, inkl. Sicherungsring (1) vom Unterbau
- führen Sie diese durch das Loch in der Mitte des Querfusses (2)
- stecken Sie den Unterbau an der Ecke (3) auf die Schraube (mit Einführung der Fixierstifte in die vorgeesehenen Öffnungen) und ziehen Sie diese an (4).



### FR

#### la livraison comprend:

- 1 plateau
- 1 tube d'extension (vissé au plateau)
- 1 structure en L
- 1 pied transversal (2 pour le modèle S-1111-2 standard)
- 1 vis à ailettes M8 avec circlip (fixée au montant pour la livraison)



#### Instruction de montage:

- Retirer la vis à ailettes, et le circlip (1) du montant,
- L'introduire dans le trou au milieu du pied transversal (2)
- Insérer l'angle de structure en L au milieu de pied (3), au-dessus de la vis (en prenant soin de guider les tiges dans les trous réservés à cet effet), puis la visser (4).

